

Установка ПО MGT BSPS Config

1. Установите компоненты, необходимые для работы программы:
ni-visa_19.5_online_repack.exe
ni-labview-2019-runtime-engine-x86_19.1_online.exe
ni-cvi-2019-runtime_19.0_suite_online_repack.exe
2. Установите приложение MGT BSPS Config.
3. Программа установлена и готова к работе.

Работа с прибором MGT BSPS-2 с помощью ПО MGT BSPS Config

1. Запустите программу *MGT BSPS Config*.
2. Выберите порт, к которому подключён конвертер *USB/RS-485*, если нужного нет в списке выберите «*Refresh*», в случае если ситуация не изменилась, проверьте подключение.
3. Далее нажмите подключить. Если устройство подключено правильно, то появятся надписи вида:
02.04.2020 1:31:58 MGT БСПС-2 GSM подключен
02.04.2020 1:31:58 Порт COM3 открыт
и станут активны вкладки настроек (рис.1).

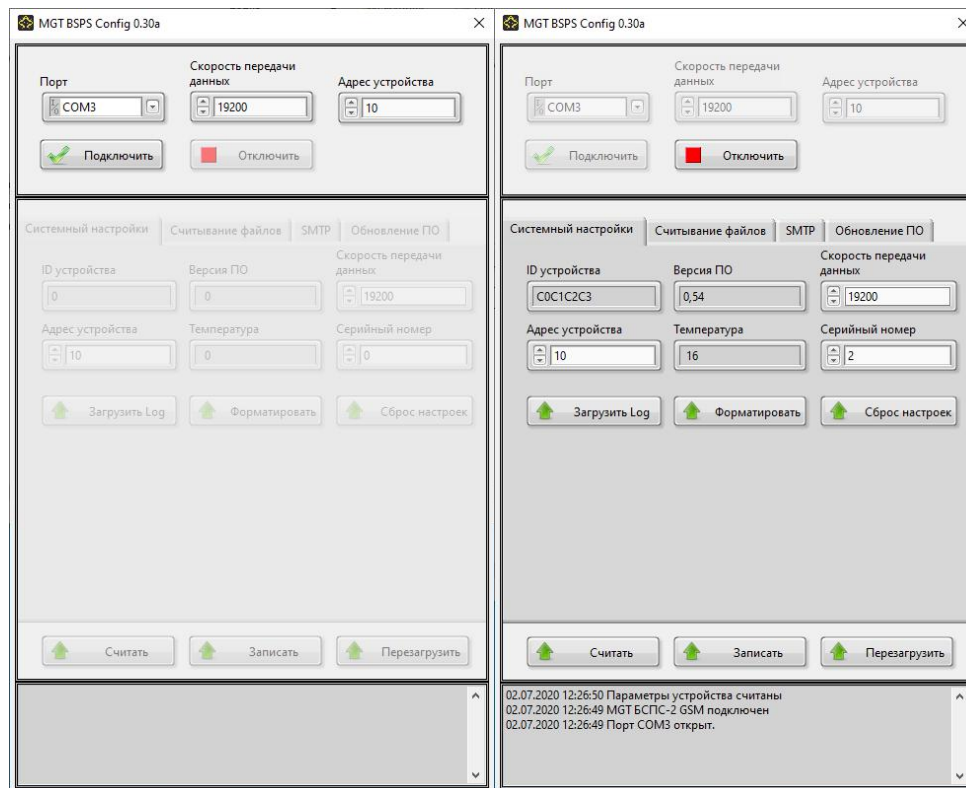


Рис. 1

4. *Считывание настроек прибора*. При подключении устройства, а также при переходе на другую вкладку настройки считываются автоматически. Для того, чтобы считать

текущие настройки еще раз, нажмите кнопку «Считать». При этом в строке статуса появляется сообщение «*Параметры устройства считаны*»

5. *Изменение настроек прибора.* При необходимости измените нужные настройки. Для того чтобы записать их в устройство нажмите кнопку «Записать».

6. *Форматирование памяти прибора.* Нажатие кнопки «Форматировать» удаляет все файлы измерений хранящиеся в памяти устройства.

7. *Сброс настроек.* Нажатие кнопки «Сброс настроек» устанавливает настройки прибора по умолчанию.

8. *Считывание файлов измерений.* Перейдите на вкладку «Считывание файлов». Укажите в соответствующих полях папку для сохранения файлов, тип файлов, номер первого файла, количество файлов и нажмите «Загрузить». По окончании загрузки в строке статуса появится надпись вида:

«Считывание файла 20200402 004014 987.mds завершено», или

«Считывание файла 20200402 004014 987.me завершено»,

в зависимости от выбранного типа файлов.

Считанные файлы будут располагаться в указанной папке (рис.2).

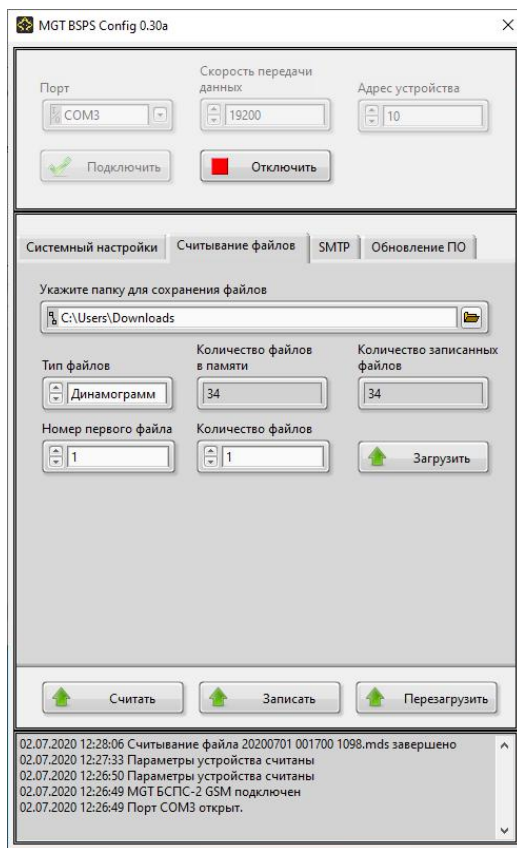


Рис. 2

9. *Обновление ПО прибора.* Перейдите во вкладку «Обновление ПО». Выберите файл для обновления предоставленный производителем и нажмите кнопку «Обновить». Появится надпись «Обновление запущено», индикатор RS-485 на приборе при этом

будет мигать, сигнализируя о передаче данных в устройство. При успешном окончании обновления появится надпись «Обновление завершено» (рис.3).

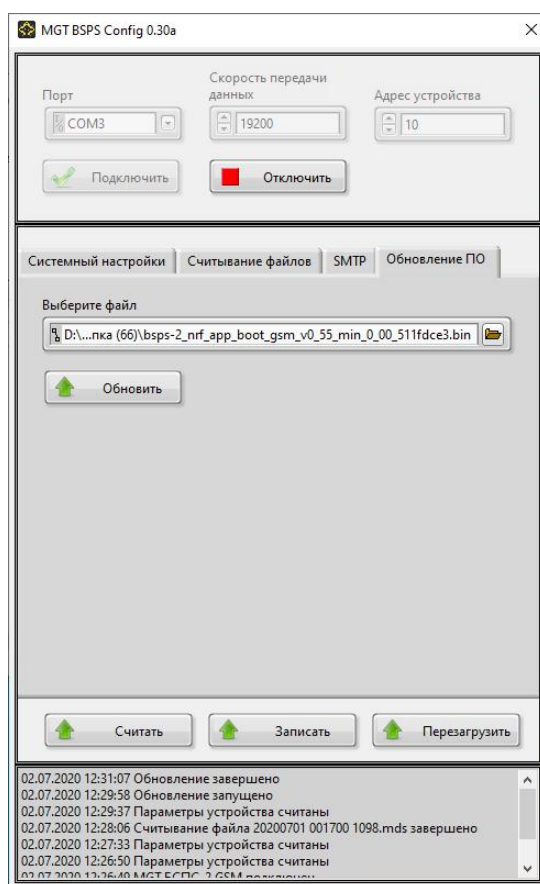


Рис. 3